

Link do produktu: <https://sklep.osmoza.pl/zestaw-2-filtrow-zapachowych-vitamon-ze-sluchawka-p-2387.html>



Zestaw 2 filtrów zapachowych VitaMON ze słuchawką

Cena (z VAT)	133,00 zł
Cena poprzednia	190,00 zł
Producent	Global Water

Opis produktu

Filtr prysznicowy

VITAMON



Witamina C
Kolagen



Usuwa chlor i inne
zanieczyszczenia



Złoże
antybakteryjne



Aromaterapia
4 zapachy do wyboru




Zestaw 2 filtrów zapachowych VitaMON ze słuchawką

To rewolucyjny produkt dla pielęgnacji skóry, który oferuje nie tylko najwyższą jakość wody, ale także wspaniały aromat, który wprowadzi Cię w stan błogiego relaksu. Ciesz się korzyściami płynącymi z aromaterapii w domowym zaciszu.

Naturalne olejki eteryczne znane są z przyjemnego zapachu, który sprzyja relaksującej atmosferze podczas kąpieli.

Stosowanie filtrów zapachowych w zależności od wybranej kompozycji zapachowej, może działać orzeźwiająco, uspokajająco lub pobudzająco, dostosowując się do potrzeb i preferencji użytkownika. Każdy z zestawów zapewni najwyższą jakość wody pod prysznicem.

Do wyboru dwa zestawy zapachowe: cytryna i brzoskwinia oraz lawenda i wiśnia.

Dodatkowe wkłady wymienne dostępne są [TUTAJ](#).

Filtra nie należy używać do celów spożywczych, ani w prysznicach z funkcją ON/OFF na słuchawce.

Filtr zawiera naturalne olejki eteryczne, do wyboru:

- Pure Lavender - lawendowy olejek eteryczny jest jednym z najpopularniejszych. Lawendowy olejek eteryczny jest znany ze swojego delikatnego, relaksującego aromatu, który wprowadza przyjemny nastrój i odprężenie.
- Wedding Peach - brzoskwinowy olejek działa przede wszystkim nastrajająco i relaksująco. Brzoskwinowy olejek ma słodki, relaksujący zapach, który sprzyja dobremu nastrojowi i odprężeniu.
- Sparkling Lemon - cytrynowy olejek ma świeży, energetyzujący zapach, który dodaje orzeźwienia i ożywia zmysły.
- Royal Black Cherry - wiśniowy olejek wyróżnia się słodkim, przyjemnym aromatem, który poprawia samopoczucie i wprowadza pozytywny nastrój.



Działanie filtrów zapachowych VitaMON - dodatkowe zalety:

- Witamina C neutralizuje chlor, co sprzyja przyjemnemu odczuciu podczas kąpieli.
- Gliceryna i kolagen pomagają zachować komfort podczas kąpieli.
- Redukcja chloru - poprawia jakość wody i jej neutralność dla skóry.
- Złoże Biocera pomaga ograniczyć rozwój bakterii w wodzie.

Idealny pomysł na prezent!

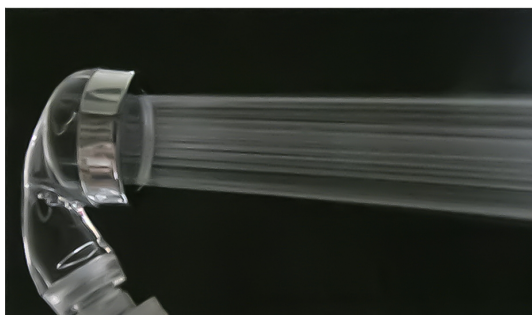
Wszystkie filtry VitaMON są pięknie zapakowane w kolorowe, ozdobne pudełko. Nie musisz już martwić się o odpowiednią oprawę dla Twojego prezentu!

Jesteś, a może znasz jakiegoś fana serii Pokemon? Nazwa produktu nawiązuje właśnie do Pokemonów! Firma posiada także maskotkę, która z powodzeniem mogłaby zostać jednym z nich. Kto wie - może w następnej generacji? ;)

Fani K-dramy i K-popu także znajdą coś dla siebie! Filtry te produkowane są przez firmę Mymi w Korei. Koreańska wieloetapowa pielęgnacja znana jest chyba na całym świecie ze względu na spektakularne efekty, jakie uzyskuje się za jej pomocą. Dewizą marki jest: „Twoje piękno pochodzi ze zdrowego ciała!”. Dbałość o detale i jakość sprawiły, że zyskała ona popularność w Korei, by następnie ruszyć na podbój reszty świata beauty.

W zestawie:

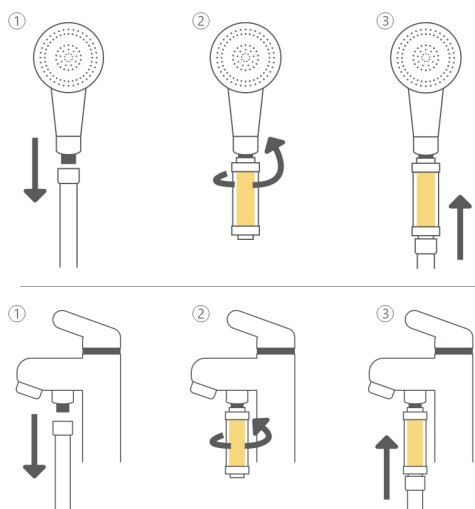
Oprócz dwóch filtrujących wkładów zapachowych produkt ten zawiera w zestawie specjalną słuchawkę prysznicową, w której znajdują się kulki ceramiczne z gliny czerwonej, których zadaniem jest poprawienie jakości wody. Specjalnie zaprojektowana tarcza wykonana ze stali nierdzewnej zapewnia lepsze ciśnienie wody, które dodatkowo zafunduje Ci przyjemny masaż.



Montaż to tylko 1 minuta!

Montaż filtrów VitaMON zajmuje tylko chwilę. Instalacja jest niezwykle prosta, bo posiadają gwinty, które pasują do wszystkich rączek i przewodów prysznicowych. Są więc kompatybilne ze wszystkimi standardowymi słuchawkami prysznicowymi. Można je zamontować na dwa sposoby: przed samą słuchawką lub między kranem a wężem prysznicowym.





Skład:

Kwas L-askorbinowy (witamina C): 55%

Skrobia kukurydziana: 13%

Glicerol: 7%

Laktoza jednowodna (Lactosum monohydricum): 4%

Kolagen hydrolizowany: 6%

Olej aromatyczny: 3%

Antybakteryjne złożo Biocera AG: 12%

Dodatkowo: Wkładka polipropylenowa, usuwająca zanieczyszczenia mechaniczne.

Produkt posiada dodatkowe opcje:

Zapach: Cytryna + Brzoskwinia , Lawenda + Wiśnia

