

Link do produktu: <https://sklep.osmoza.pl/butelka-watergo-1-1-l-lawendowa-p-2661.html>

Butelka waterGo 1,1 L - lawendowa

Cena (z VAT)	55,25 zł
Cena poprzednia	65,00 zł
Producent	Global Water

Opis produktu

Butelka waterGo 1,1 L - zaprojektowana, żeby regularne picie wody było łatwiejsze, wygodniejsze i bardziej naturalne!

waterGo powstała dla osób, które chcą pić więcej wody bez wysiłku, a jednocześnie cenią estetyczne, przemyślane i trwałe rozwiązania. To butelka stworzona z myślą o tych, którzy chcą mieć wodę zawsze pod ręką - w pracy, w szkole, na treningu czy w podróży.

Jej charakterystyczny, lekko „pękaty” kształt wyróżnia ją na tle klasycznych modeli zarówno wizualnie, jak i praktycznie. Dzięki tej formie butelka pewnie leży w dłoni, nie wyslizguje się i naturalnie zachęca do częstszego sięgania po wodę w ciągu dnia.

Produkt dostępny jest w wielu kolorach - od subtelnych pastelów po intensywne, energiczne odcienie - dzięki czemu każdy znajdzie wariant idealnie dopasowany do swojego stylu. waterGo została zaprojektowana tak, aby faktycznie ułatwiać codzienne życie, a nie udawać modny gadżet: jest wygodna w użyciu, poręczna i przemyślana w każdym detalu.

Prawdziwy Tritan™ - bezpieczny, trwały i przejrzysty przez lata:

waterGo powstała z oryginalnego Tritanu™, materiału klasy premium. To tworzywo food-grade, wolne od BPA, BPS i ftalanów - bezpieczne, neutralne dla smaku i zapachu wody. Tritan jest znany z tego, że dobrze zachowuje swój wygląd nawet przy regularnym użytkowaniu i nie odkształca się tak łatwo jak tańsze tworzywa.

Jego wysoka odporność termiczna sprawia, że butelka zachowuje kształt nawet w gorące dni, a Ty możesz myć ją w ciepłej wodzie bez obaw o jej funkcjonalność. To materiał wybierany przez osoby, które wolą zainwestować w jakość na lata.

1100 ml pojemności - idealny balans na każdy dzień:

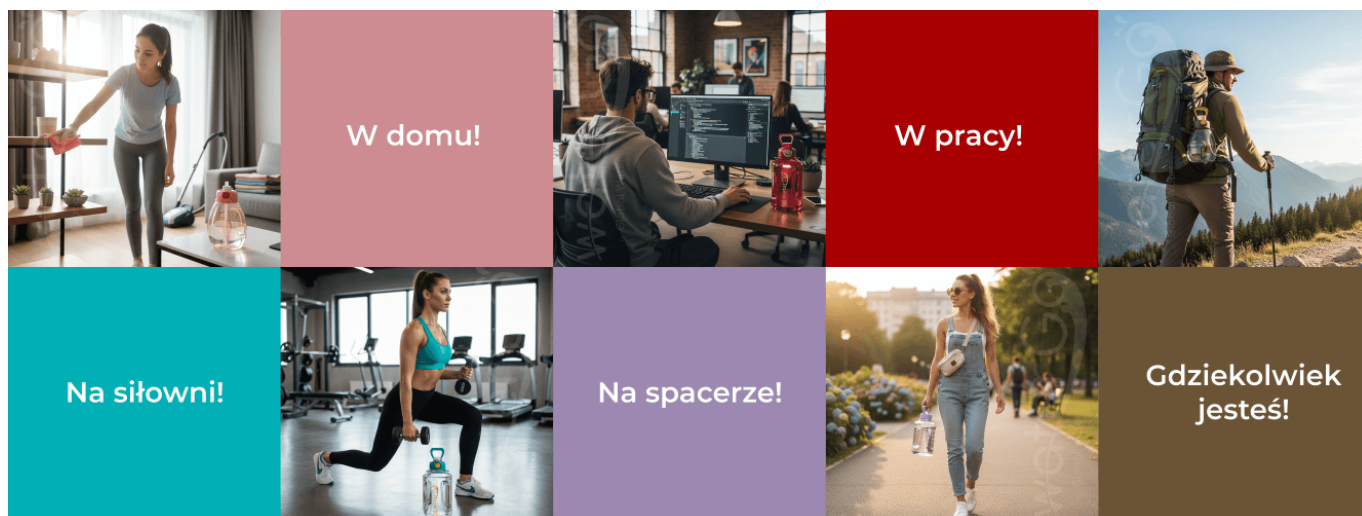
1,1 litra to pojemność, która świetnie sprawdza się w codziennym użytkowaniu - wystarczająca, by komfortowo nawodnić się w pracy, w szkole, na treningu czy podczas załatwiania spraw na mieście, a jednocześnie na tyle poręczna, że bez problemu zabierzesz ją wszędzie ze sobą.

To świetny wybór dla osób:

- pracujących przy biurku,
- uczniów i studentów,
- trenujących rekreacyjnie,
- często będących w ruchu,
- dbających o nawyk regularnego picia,
- szukających wygodnej, lekkiej butelki „na co dzień”.



To pojemność, która harmonijnie łączy wygodę codziennego użytkownika z pełną swobodą w każdej sytuacji.



Ergonomiczny uchwyt - pewny, stabilny i przemyślany:

waterGo została wyposażona w solidny, ergonomiczny uchwyt, który zapewnia pewny chwyt nawet wtedy, gdy butelka jest pełna. Dzięki niemu możesz wygodnie przenosić ją w dłoni, łatwo chwycić w biegu czy przypiąć do plecaka podczas treningu lub aktywności na świeżym powietrzu.

To jedna z tych funkcji, których nie docenia się na początku - aż do pierwszego dnia użytkowania.

Szczelna konstrukcja i wygodne otwieranie - idealna do noszenia w torbie:

Zamknięcie butelki zostało zaprojektowane tak, aby zapobiegać przeciekaniu podczas codziennego przenoszenia. Możesz bez obaw wrzucić waterGo do torby, plecaka czy zostawić w samochodzie - bez ryzyka zalania. Mechanizm otwierania jest intuicyjny i umożliwia szybkie otwarcie jedną dłonią, dzięki czemu świetnie sprawdza się w biegu, na treningu czy w trakcie jazdy.

Wygodny ustnik i szeroki otwór - komfort picia i łatwe nalewanie:

Ustnik został zaprojektowany tak, by umożliwiać szybkie i wygodne picie bez ryzyka rozlania.

Szeroki otwór ułatwia nie tylko mycie butelki, lecz także dodawanie owoców, mięty czy kostek lodu. Tritan nie pochłania aromatów, dlatego możesz bez obaw przygotowywać w niej wodę smakową - bez utrwalania zapachów po wcześniejszych napojach.





Pełny zestaw czyszczenia - higiena bez wysiłku:

W komplecie otrzymujesz:

- dużą szczotkę do mycia wnętrza butelki,
- cienką szczoteczkę do słomki,
- dwie zapasowe rurki.

Dzięki temu waterGo pozostaje higieniczna i gotowa do codziennego użytkowania bez konieczności dokupowania akcesoriów.

Lekka i odporna - praktyczna w każdych warunkach:

Mimo solidnego materiału i dużej pojemności butelka jest zaskakująco lekka. Tritan zapewnia stabilną konstrukcję i trwałość w codziennym użytkowaniu, dzięki czemu waterGo sprawdza się w różnych warunkach - również w rękach młodszych użytkowników.

Dlaczego waterGo?

Bo łączy w sobie to, co najważniejsze: jakość materiałów, wygodę użytkowania, trwałość i świadomy projekt. To butelka, która naprawdę pomaga pić częściej, a jednocześnie jest estetyczna, lekka i solidna. Idealna do pracy, szkoły, podróży, na siłownię i na co dzień. A przy tym ogranicza zużycie jednorazowego plastiku - co zawsze jest dobrym wyborem.

Potrzebujesz większego zapasu wody?

Jeśli szukasz rozwiązania, które zapewni Ci wodę na wiele godzin bez dolewania, waterGo dostępna jest również w [wersji 2.2!](#) To większa, niezwykle wygodna opcja dla osób aktywnych, trenujących lub po prostu lubiących mieć solidny zapas wody zawsze pod ręką.

